

**Direzione Didattica Statale 2° Circolo  
San Giovanni Bosco**  
via Millico, n° 13 - 70038 TERLIZZI (BA)



Tel. e Fax **080 3516314**  
Cod. Scuola **BAEE168001**  
C.F. **80010940726**

e-mail: [baee168001@istruzione.it](mailto:baee168001@istruzione.it) PEC: [baee168001@pec.istruzione.it](mailto:baee168001@pec.istruzione.it)  
WEB : [www.secondocircoloboscoterlizzi.edu.it](http://www.secondocircoloboscoterlizzi.edu.it)

---

## GRIGLIE VALUTAZIONE SCUOLA INFANZIA

La valutazione nella scuola dell'Infanzia assume una funzione formativa che riconosce, accompagna, descrive e documenta i processi di crescita.

Il punto di riferimento è rappresentato dai principi pedagogici delle Indicazioni 2012.

La pratica valutativa evita di classificare e giudicare le prestazioni dei bambini, perché è orientata ad esplorare e incoraggiare lo sviluppo di tutte le loro potenzialità.

E' perciò necessario collegare l'apprezzamento dei progressi dei bambini (in senso ampio) con la qualità dei contesti educativi che devono tenere conto della zona di sviluppo prossimale di ciascuno.

### **AMBITI DI OSSERVAZIONE E VALUTAZIONE**

Il percorso evolutivo di ogni bambino sebbene sia da considerare a questa età in modo globale e unitario, sarà suddiviso nei seguenti ambiti di osservazione e valutazione connessi ai campi di esperienza e ai traguardi per lo sviluppo delle competenze previsti per ciascuno di essi:

- ✓ IDENTITA' INDIVIDUALE E SOCIALE
- ✓ AUTONOMIA
- ✓ COMPETENZA
- ✓ CITTADINANZA

### **TEMPI E STRUMENTI**

Nel circuito insegnamento-apprendimento, il percorso di crescita del bambino sarà valutato secondo la seguente scansione:

- ***Ingresso alla scuola dell'Infanzia*** (dicembre)

La prima valutazione avverrà per i bambini di tre anni al termine di un trimestre di osservazione. Con una griglia dettagliata e analitica si potrà rilevare il quadro di partenza di ogni bambino.

- **Fine primo anno** (maggio)

Sulla base di quanto emerso e sul percorso didattico avviato, le insegnanti potranno descrivere l'evoluzione che hanno osservato in ogni bambino.

- **Inizio secondo anno** (dicembre)

Le osservazioni \ valutazioni saranno finalizzate a far emergere i bisogni formativi individuali per ogni ambito considerato.

- **Fine secondo anno** (maggio)

Anche in questo caso saranno evidenziate le evoluzioni individuali che il bambino avrà maturato nel corso dell'anno scolastico.

- **Inizio terzo anno** (dicembre)

Si attuerà un'osservazione/valutazione più accurata e mirata con indicatori di competenza sempre più specifici in vista del passaggio alla scuola primaria.

- **Fine terzo anno** (maggio)

Al termine del terzo anno la griglia di valutazione offrirà un quadro generale delle competenze in uscita.

Ad ogni alunno sarà consegnato, al termine del percorso formativo, un documento di valutazione che attesti i risultati raggiunti nel campo degli apprendimenti e delle competenze sociali e civiche.

## **GRIGLIA DI OSSERVAZIONE E VALUTAZIONE PER BAMBINI DI TRE ANNI**

NOME:

COGNOME:

### **LEGENDA**

**A** : acquisite

**B** : acquisite in parte

**C** : non acquisite

### **IL SE' E L'ALTRO ( identità/socializzazione )**

<i>Indicatori di competenza e apprendimenti attesi</i>	DICEMBRE			MAGGIO		
	SI	NO	IN PARTE	SI	NO	IN PARTE
Ha superato il distacco dalla famiglia	SI	NO	IN PARTE	SI	NO	IN PARTE
Conosce e rispetta le prime regole di convivenza	SI	NO	IN PARTE	SI	NO	IN PARTE
Si relaziona con adulti e bambini	SI	NO	IN PARTE	SI	NO	IN PARTE
E' autonomo nelle situazioni di vita quotidiana (servizi igienici, pranzo, gioco)	SI	NO	IN PARTE	SI	NO	IN PARTE
Condivide momenti di gioco e materiali	SI	NO	IN PARTE	SI	NO	IN PARTE
Partecipa alle attività	SI	NO	IN PARTE	SI	NO	IN PARTE

### **IL CORPO E IL MOVIMENTO ( autonomia/motricità )**

<i>Indicatori di competenza e apprendimenti attesi</i>	DICEMBRE			MAGGIO		
	SI	NO	IN PARTE	SI	NO	IN PARTE
Riconosce e denomina le principali parti del corpo su se stesso	SI	NO	IN PARTE	SI	NO	IN PARTE
Esegue semplici sequenze motorie	SI	NO	IN PARTE	SI	NO	IN PARTE
Esegue attività di coordinazione oculo-manuale	SI	NO	IN PARTE	SI	NO	IN PARTE
Discrimina gli stimoli sensoriali principali	SI	NO	IN PARTE	SI	NO	IN PARTE

### **IMMAGINI SUONI COLORI ( gestualità – arte – musica )**

<i>Indicatori di competenza e apprendimenti attesi</i>	DICEMBRE			MAGGIO		
	SI	NO	IN PARTE	SI	NO	IN PARTE
Conosce e denomina i colori primari	SI	NO	IN PARTE	SI	NO	IN PARTE
Sperimenta alcune tecniche grafico-pittoriche	SI	NO	IN PARTE	SI	NO	IN PARTE
Disegna in modo finalizzato	SI	NO	IN PARTE	SI	NO	IN PARTE
Descrive il contenuto del proprio disegno	SI	NO	IN PARTE	SI	NO	IN PARTE
Ascolta e canta semplici canzoncine e filastrocche	SI	NO	IN PARTE	SI	NO	IN PARTE
Esprime contenuti e sentimenti attraverso vari canali	SI	NO	IN PARTE	SI	NO	IN PARTE

## I DISCORSI E LE PAROLE ( linguistico espressivo )

<i>Indicatori di competenza e apprendimenti attesi</i>	DICEMBRE			MAGGIO		
	SI	NO	IN PARTE	SI	NO	IN PARTE
Presenta difficoltà di linguaggio	SI	NO	IN PARTE	SI	NO	IN PARTE
Comprende semplici consegne	SI	NO	IN PARTE	SI	NO	IN PARTE
Ascolta e comprende una breve storia	SI	NO	IN PARTE	SI	NO	IN PARTE
Comunica con i compagni e con gli adulti	SI	NO	IN PARTE	SI	NO	IN PARTE
Memorizza e ripete brevi filastrocche e poesia	SI	NO	IN PARTE	SI	NO	IN PARTE
Comprende la lingua italiana ma non la produce (bambini stranieri)	SI	NO	IN PARTE	SI	NO	IN PARTE
Comunica in italiano ( bambini stranieri)	SI	NO	IN PARTE	SI	NO	IN PARTE

## LA CONOSCENZA DEL MONDO ( matematico / scientifico )

<i>Indicatori di competenza e apprendimenti attesi</i>	DICEMBRE			MAGGIO		
	SI	NO	IN PARTE	SI	NO	IN PARTE
Riconosce e definisce le principali forme geometriche	SI	NO	IN PARTE	SI	NO	IN PARTE
Riconosce le principali grandezze (piccolo-grande, lungo-corto, alto-basso)	SI	NO	IN PARTE	SI	NO	IN PARTE
Comprende e descrive quantità (pochi-tanti)	SI	NO	IN PARTE	SI	NO	IN PARTE
Comprende e descrive concetti topologici e spaziali (aperto-chiuso, dentro-fuori, sopra-sotto)	SI	NO	IN PARTE	SI	NO	IN PARTE
Riconosce i ritmi della routine scolastica	SI	NO	IN PARTE	SI	NO	IN PARTE
Comprende la sequenza di due azioni relative a un'esperienza vissuta (prima-dopo)	SI	NO	IN PARTE	SI	NO	IN PARTE
Riconosce gli aspetti principali delle stagioni	SI	NO	IN PARTE	SI	NO	IN PARTE

Eventuali note.....

## GRIGLIA DI OSSERVAZIONE E VALUTAZIONE PER BAMBINI DI ANNI QUATTRO

NOME:

COGNOME:

### LEGENDA

**A** : acquisite

**B** : acquisite in parte

**C** : non acquisite

### IL SE' E L'ALTRO

<i>Indicatori di competenza e apprendimenti attesi</i>	DICEMBRE			MAGGIO		
	SI	NO	IN PARTE	SI	NO	IN PARTE
Ha superato il distacco dalla famiglia	SI	NO	IN PARTE	SI	NO	IN PARTE
Relaziona facilmente con i compagni	SI	NO	IN PARTE	SI	NO	IN PARTE
Relaziona facilmente con gli adulti	SI	NO	IN PARTE	SI	NO	IN PARTE
Condivide giochi e materiali	SI	NO	IN PARTE	SI	NO	IN PARTE
Si muove negli spazi della scuola con sicurezza	SI	NO	IN PARTE	SI	NO	IN PARTE
Conosce e rispetta le regole fondamentali di convivenza	SI	NO	IN PARTE	SI	NO	IN PARTE
Partecipa serenamente a tutte le attività	SI	NO	IN PARTE	SI	NO	IN PARTE
Esegue e porta a termine le consegne	SI	NO	IN PARTE	SI	NO	IN PARTE
Controlla le proprie emozioni	SI	NO	IN PARTE	SI	NO	IN PARTE
Si inserisce spontaneamente nel gruppo gioco	SI	NO	IN PARTE	SI	NO	IN PARTE

### IL CORPO E IL MOVIMENTO

<i>Indicatori di competenza e apprendimenti attesi</i>	DICEMBRE			MAGGIO		
	SI	NO	IN PARTE	SI	NO	IN PARTE
Riconosce correttamente le varie parti del corpo su se' stesso ,sugli altri e su un'immagine	SI	NO	IN PARTE	SI	NO	IN PARTE
Riproduce in maniera adeguata all'età lo schema corporeo	SI	NO	IN PARTE	SI	NO	IN PARTE
Adotta pratiche corrette di cura personale e di igiene	SI	NO	IN PARTE	SI	NO	IN PARTE
Ha una buona coordinazione generale	SI	NO	IN PARTE	SI	NO	IN PARTE
Esegue semplici attività di motricità fine( taglia, piega, infila perle.....)	SI	NO	IN PARTE	SI	NO	IN PARTE
Ha maturato condotte che consentono una buona autonomia nella gestione della giornata a scuola	SI	NO	IN PARTE	SI	NO	IN PARTE
Impugna correttamente ( matita, pennarello, pennello)	SI	NO	IN PARTE	SI	NO	IN PARTE

### IMMAGINI SUONI COLORI

<i>Indicatori di competenza e apprendimenti attesi</i>	DICEMBRE			MAGGIO		
	SI	NO	IN PARTE	SI	NO	IN PARTE
Utilizza materiali e strumenti in modo appropriato	SI	NO	IN PARTE	SI	NO	IN PARTE
Esplora, riconosce e riproduce la realtà sonora	SI	NO	IN PARTE	SI	NO	IN PARTE
Conosce i colori primari e secondary	SI	NO	IN PARTE	SI	NO	IN PARTE
Si esprime attraverso diverse forme di comunicazione	SI	NO	IN PARTE	SI	NO	IN PARTE
Riproduce graficamente , in maniera adeguata all'età, esperienze vissute	SI	No	IN PARTE	SI	NO	IN PARTE

## I DISCORSI E LE PAROLE

<i>Indicatori di competenza e apprendimenti attesi</i>	DICEMBRE			MAGGIO		
	SI	NO	IN PARTE	SI	NO	IN PARTE
Esprime e comunica emozione e sentimenti	SI	NO	IN PARTE	SI	NO	IN PARTE
Ascolta, comprende e memorizza poesie e filastrocche	SI	NO	IN PARTE	SI	NO	IN PARTE
Ascolta, comprende e rielabora semplici narrazioni e storie	SI	NO	IN PARTE	SI	NO	IN PARTE
Comunica in italiano (bambini stranieri))	SI	NO	IN PARTE	SI	NO	IN PARTE
Comprende la lingua italiana ma non la produce(bambini stranieri)	SI	NO	IN PARTE	SI	NO	IN PARTE

## LA CONOSCENZA DEL MONDO

<i>Indicatori di competenza e apprendimenti attesi</i>	DICEMBRE			MAGGIO		
	SI	NO	IN PARTE	SI	NO	IN PARTE
Conosce il concetto di spazio: dentro/fuori ,sopra/sotto, in alto/in basso	SI	NO	IN PARTE	SI	NO	IN PARTE
Sa confrontare semplici quantità	SI	NO	IN PARTE	SI	NO	IN PARTE
Conosce e denomina alcune forme geometriche	SI	NO	IN PARTE	SI	NO	IN PARTE
Organizza il disegno in uno spazio dato	SI	NO	IN PARTE	SI	NO	IN PARTE
Mostra interesse e partecipazioni ad attività inerenti alla scoperta dell'ambiente	SI	NO	IN PARTE	SI	NO	IN PARTE
Classifica oggetti in base ad un criterio dato	SI	NO	IN PARTE	SI	NO	IN PARTE
Coglie il prima e il dopo di un evento	SI	NO	IN PARTE	SI	NO	IN PARTE

Eventuali note.....

## GRIGLIA DI OSSERVAZIONE E VALUTAZIONE ANNI CINQUE

NOME:

COGNOME:

### LEGENDA

**A** : acquisite

**B** : acquisite in parte

**C** : non acquisite

### IL SE' E L'ALTRO

<i>Indicatori di competenza e apprendimenti attesi</i>	DICEMBRE			MAGGIO		
	SI	NO	IN PARTE	SI	NO	IN PARTE
Ha superato il distacco dalla famiglia	SI	NO	IN PARTE	SI	NO	IN PARTE
Relaziona facilmente con compagni ed adulti	SI	NO	IN PARTE	SI	NO	IN PARTE
E' autonomo nella gestione delle necessità personali	SI	NO	IN PARTE	SI	NO	IN PARTE
Conosce e rispetta le regole di comportamento	SI	NO	IN PARTE	SI	NO	IN PARTE
Partecipa serenamente a tutte le attività	SI	NO	IN PARTE	SI	NO	IN PARTE
Si muove con sicurezza negli spazi scolastici	SI	NO	IN PARTE	SI	NO	IN PARTE
Condivide esperienze e giochi utilizzando materiali e risorse comuni	SI	NO	IN PARTE	SI	NO	IN PARTE
Rivela spirito di iniziativa	SI	NO	IN PARTE	SI	NO	IN PARTE
Percepisce ed esprime le proprie esigenze e i propri sentimenti	SI	NO	IN PARTE	SI	NO	IN PARTE
E' fiducioso nelle sue capacità	SI	NO	IN PARTE	SI	NO	IN PARTE
Aiuta i compagni in difficoltà	SI	NO	IN PARTE	SI	NO	IN PARTE

### IL CORPO E IL MOVIMENTO

<i>Indicatori di competenza e apprendimenti attesi</i>	DICEMBRE			MAGGIO		
	SI	NO	IN PARTE	SI	NO	IN PARTE
Riconosce e denomina le parti principali del corpo	SI	NO	IN PARTE	SI	NO	IN PARTE
Riproduce lo schema corporeo in maniera completa	SI	NO	IN PARTE	SI	NO	IN PARTE
Percepisce e riconosce la parte destra e sinistra del corpo	SI	NO	IN PARTE	SI	NO	IN PARTE
Conosce la funzione delle varie parti del corpo	SI	NO	IN PARTE	SI	NO	IN PARTE
Ha una buona coordinazione generale	SI	NO	IN PARTE	SI	NO	IN PARTE
Ha una buona motricità fine	SI	NO	IN PARTE	SI	NO	IN PARTE
Si concentra su ciò che sta facendo	SI	NO	IN PARTE	SI	NO	IN PARTE
Impugna correttamente ( matita, pennarello , pennello)	SI	NO	IN PARTE	SI	NO	IN PARTE
Sa orientarsi nello spazio grafico	SI	NO	IN PARTE	SI	NO	IN PARTE

## IMMAGINI SUONI COLORI

<b>Indicatori di competenza e apprendimenti attesi</b>	DICEMBRE			MAGGIO		
	SI	NO	IN PARTE	SI	NO	IN PARTE
Si esprime attraverso il disegno e la pittura e le altre attività manipolative	SI	NO	IN PARTE	SI	NO	IN PARTE
Utilizza in modo adeguato il materiale scolastico	SI	NO	IN PARTE	SI	NO	IN PARTE
Individua colori primari e derivati e li usa creativamente	SI	NO	IN PARTE	SI	NO	IN PARTE
Spiega il significato dei propri elaborati	SI	NO	IN PARTE	SI	NO	IN PARTE
Interpreta e memorizza poesie, filastrocche e canzoncine	SI	NO	IN PARTE	SI	NO	IN PARTE
Rappresenta graficamente esperienze e vissuti e ne spiega il significato	SI	NO	IN PARTE	SI	NO	IN PARTE
Conosce alcuni strumenti tecnologici usati nella pratica didattica	SI	NO	IN PARTE	SI	NO	IN PARTE
Comunica ed esprime emozioni con il linguaggio del corpo, la voce, il gesto e la drammatizzazione	SI	NO	IN PARTE	SI	NO	IN PARTE

## I DISCORSI E LE PAROLE

<b>Indicatori di competenza e apprendimenti attesi</b>	DICEMBRE			MAGGIO		
	SI	NO	IN PARTE	SI	NO	IN PARTE
Pronuncia correttamente fonemi e parole	SI	NO	IN PARTE	SI	NO	IN PARTE
Ascolta, rielabora narrazioni e storie	SI	NO	IN PARTE	SI	NO	IN PARTE
Descrive e commenta immagini	SI	NO	IN PARTE	SI	NO	IN PARTE
Riconosce e riproduce alcuni grafemi alfabetici e numerici	SI	NO	IN PARTE	SI	NO	IN PARTE
Riproduce e riconosce brevi scritte	SI	NO	IN PARTE	SI	NO	IN PARTE
Gioca con le parole in modo personale e creativo	SI	NO	IN PARTE	SI	NO	IN PARTE
Comunica in italiano ( bambini stranieri )	SI	NO	IN PARTE	SI	NO	IN PARTE
Comprende la lingua italiana ma non la produce	SI	NO	IN PARTE	SI	NO	IN PARTE

## LA CONOSCENZA DEL MONDO

<b>Indicatori di competenza e apprendimenti attesi</b>	DICEMBRE			MAGGIO		
	SI	NO	IN PARTE	SI	NO	IN PARTE
Esplora manipola e osserva oggetti e materiali	SI	NO	IN PARTE	SI	NO	IN PARTE
Individua le proprietà degli oggetti ( colore, forma, dimensione) e ne rileva le differenze e le somiglianze	SI	NO	IN PARTE	SI	NO	IN PARTE
Ordina, seria e raggruppa secondo un criterio dato	SI	NO	IN PARTE	SI	NO	IN PARTE
Riconosce e denomina la simbologia numerica e associa la quantità al numero	SI	NO	IN PARTE	SI	NO	IN PARTE
Coglie il prima e dopo di un evento	SI	NO	IN PARTE	SI	NO	IN PARTE
Riordina in successione temporale sequenze ed eventi	SI	NO	IN PARTE	SI	NO	IN PARTE
Mette in atto semplici comportamenti ecologici corretti	SI	NO	IN PARTE	SI	NO	IN PARTE
Riconosce la ciclicità del tempo	SI	NO	IN PARTE	SI	NO	IN PARTE
E' curioso e dimostra interesse per piccoli esperimenti e/o esperienze	SI	NO	IN PARTE	SI	NO	IN PARTE
Si concentra e porta a termine il lavoro iniziato	SI	NO	IN PARTE	SI	NO	IN PARTE

Eventuali note.....



Alla fine del percorso scolastico le insegnanti ritengono che il livello raggiunto dall'alunno è:

<b>LIVELLO</b>	<b>INDICATORI ESPLICATIVI</b>
○ <b>A</b> - avanzato	Il bambino rispetta le consegne eseguendole con responsabilità, risolve situazioni problematiche in autonomia mostrando padronanza delle conoscenze e delle abilità
○ <b>B</b> - intermedio	Il bambino rispetta le consegne e affronta situazioni nuove mostrando di saper utilizzare le conoscenze e le abilità acquisite
○ <b>C</b> - base	Il bambino rispetta semplici consegne in situazioni note mostrando di possedere le conoscenze e le abilità fondamentali
○ <b>D</b> - iniziale	Il bambino, se opportunamente guidato, rispetta semplici consegne in situazioni note.

Gli insegnanti si sezione

\_\_\_\_\_  
\_\_\_\_\_

Per presa visione

\_\_\_\_\_  
\_\_\_\_\_



**Direzione Didattica Statale 2° Circolo**

**San Giovanni Bosco**

via Millico, n° 13 - 70038 TERLIZZI (BA)



Tel. e Fax **080 3516314**

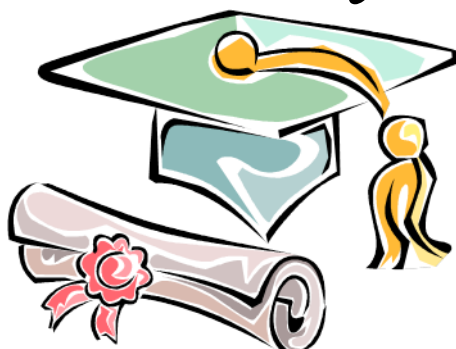
Cod. Scuola **BAEE168001**

C.F. **80010940726**

e-mail: **baee168001@istruzione.it** PEC:  
**baee168001@pec.istruzione.it**

WEB : **www.secondocircoloboscoterlizzi.edu.it**

*Scuola dell'Infanzia*



**DOCUMENTO DI VALUTAZIONE**

Anno scolastico.....

Alunno /a \_\_\_\_\_

Nato/a \_\_\_\_\_

**E' pronto/a per il "grande passo" alla Scuola  
Primaria**

Visti gli atti d'ufficio relativi alle valutazioni espresse dalle insegnanti della Scuola dell'Infanzia al termine del terzo anno;  
tenuto conto del percorso scolastico triennale;

### **CERTIFICA**

Che il/la bambino/a..... nato/a a  
..... il ..... ha frequentato  
nell'anno scolastico ...../..... la sez.... del plesso di Scuola dell'Infanzia.....;  
ha raggiunto il seguente livello di competenza:

L'alunno/a ha partecipato..... alla vita scolastica,  
rispettando..... le regole concordate.

Ha preso parte all'attività scolastica rivelando un interesse .....e  
un'attenzione.....

Ha portato a termine le consegne ricevute..... evidenziando un  
impegno.....

Ha raggiunto.....gli obiettivi formativi previsti.

Terlizzi.....

Il Dirigente Scolastico